



PROJEKTLEITUNG

Sophienpflege

Evang. Einrichtungen für Jugendhilfe e. V.

Nadine Hempke

Hägnach 3 · 72074 Tübingen

Mobil 0151 62 72 53 91

kompas2@sophienpflege.de



PROJEKT KOMPASS II

Bachgasse 25

72070 Tübingen

Telefon 07071 882 68 97

PROJEKT RÜCKENWIND

Poststraße 10

72072 Tübingen

Telefon 07071 915 07 45

SOPHIENPFLEGE 

Evang. Einrichtungen für Jugendhilfe Tübingen e.V.



Perspektiven für Jugendliche
und junge Erwachsene
in herausfordernden Lebensphasen

SOPHIENPFLEGE 

Evang. Einrichtungen für Jugendhilfe Tübingen e.V.



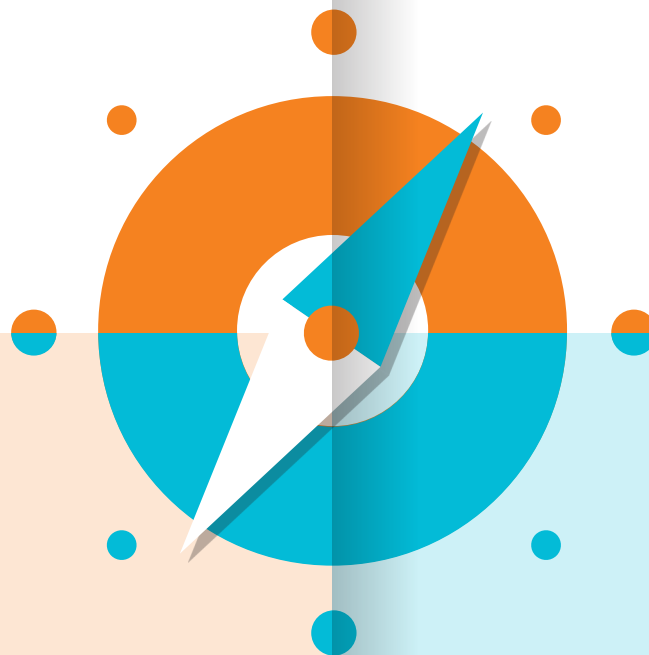
WORUM GEHT ES?

KOMPASS II wendet sich an **schwer erreichbare junge Menschen zwischen 16 und 25 Jahren**, die aus bisherigen institutionellen Kontexten und Hilfsangeboten herausgefallen sind, die sich weder in Erwerbsarbeit oder Bildungseinrichtungen befinden oder davon bedroht sind, sich aus diesen zu entziehen.

Häufig befindet sich die Zielgruppe in **prekären Lebenssituationen** mit **multiplen Problemlagen**. Beispielhaft zu nennen sind hier Orientierungslosigkeit, Schul- und Ausbildungshemmnisse, Verschuldung, Wohnungslosigkeit, Gewalterfahrungen, Delinquenz, Drogenproblematiken, Traumatisierung, unklarer Aufenthaltsstatus, Radikalisierung und gesellschaftliche Ausgrenzung.

Ziel ist es, diese jungen Menschen in einer niederschweligen Herangehensweise auf ihrem (Rück-) Weg in förderliche Bildungsprozesse, Ausbildung oder Arbeit zu unterstützen. Das Erleben der eigenen Selbstwirksamkeit und positive Beziehungserfahrungen sehen wir als grundlegende Voraussetzung, um Orientierung und Zukunftsperspektiven zu entwickeln und umzusetzen.

In unserer Arbeit berücksichtigen wir geschlechtssensible, migrationsspezifische und inklusive Zugänge.



KOMPASS II BIETET

- Eine verlässliche und kontinuierliche Vertrauensperson
- Partizipation und Mitbestimmung, transparenter Umgang mit Regeln
- Sozialpädagogische Einzelbetreuung (Coaching)
- Individuelle Beratungs- und Unterstützungsangebote
- Aufsuchende Arbeit
- Schul- und berufsbiografisches Case Management
- Netzwerkarbeit

Projektfinanzierung

